

# 創業60年の豊富な実績と安心の耐震工法 家族の予算にも配慮した快適住宅を提案



120坪というゆとりある敷地に建つ外観は、3階建てかと間違われるほどのボリュームを誇る。テラスの先にはコンクリートを打っており、「バーベキューのときに万が一、火が飛んでも燃える心配がありません。それに大きな荷物を運びたいときに直接、車をリビングの目の前に止められる点も便利です」と話すご主人。



LDKの一角に設けられたのが、ご夫婦のための要望に応えた専用のゲーム部屋。たくさんの設備機器が並び、いつでも気兼ねなく楽しめる理想的な環境をカタチに。さらに引きずり仕切れるよう工夫しており、どちらかがリビングでテレビを見たときなどに音漏れが防げるだけでなく、急な来客時に空間を隠すこともできる。



白い壁や床・天井の木目柄などナチュラル基調としたリビングの中で、ひととき異彩を放つのが「凹凸感のある壁紙を使いたかった」(奥様)というメインウォールのレンガ柄。客人も玄関から足を踏み入れた瞬間に、思わず目を奪われるだろう。お気に入りのキャラクターや思い出の写真がディスプレイできるよう飾り棚を設置したほか、高窓の先に色鮮やかな樹木が覗く。(この見開き頁の写真はH氏邸)



季節物や趣味のグッズをしまおうにびったりの口フトと玄関土間。収納の豊富さも魅力の一つ。



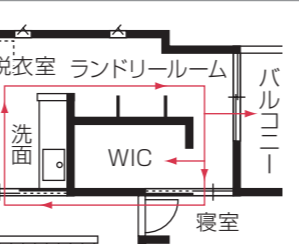
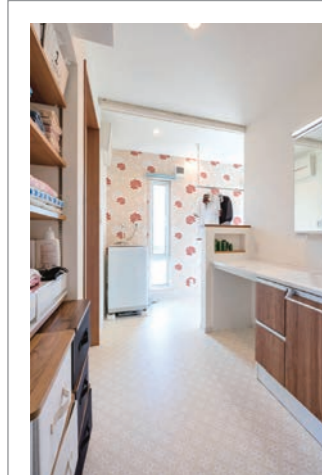
ご主人の「こもり部屋」となる書斎。漫画喫茶のようなコンパクトさが逆に心地いいと好評だ。



外壁はモダンな黒がベースだが、バルコニーなど一部にアクセントとして木目柄を採用している。



満足そうな笑みを浮かべるHさんご夫婦。沢山のこだわりが詰まった住まいに、喜びもひとしお。



「洗濯のたびに何度も上下階を行き来しにくかった」(奥様)と2階にキッチン以外の水廻りを集約。洗面や脱衣室に始まり、南向きのため陽当たり抜群のランドリールーム、寝室と回遊動線で繋ぎ、途中にバルコニーとウォークインクローゼットも隣接。移動距離が短くなれば必然として費やす時間も減り、「朝起きたら顔を洗って、着替えてから1階に行く」というルーティンも生まれる。

柱や仕切りのない「大空間リビング」  
パナソニックの最新設備も標準仕様！

家づくりの際に、家族が特に重視するものは何だろうか。デザインや快適性、耐震性に価格…。譲れない条件は多々あれど、「どれも妥協したくない」とのホンネも無視できない。そこで紹介するのが、パナソニック・ビルダーズグループに名を連ねる守屋建設だ。梁に鉄骨を挟み込む耐震工法「テクノストラクチャー」を採用する同社。綿密な構造計算と繰り返し行う耐震実験によって、「震度7」にも耐えるほどの強度を実現。さらにパナソニックの最新設備や、従来の木造住宅では不可能とされた間仕切りのない開放的な設計、そしてパリエーション豊富なデザイン性など、住まいに求めたくなる要素の全てを兼ね備えながら、坪単価/50万円という子育て世代に嬉しい価格帯での提供を可能とする。

創業から60年、地元・太田市を中心に様々な事業で豊富な実績を築いてきた同社。専門知識を有する一級・二級建築士も多数、在籍しており、「地域密着」を掲げる企業ならではの信頼性も大きな魅力。物価高など経済の先行きが見通せない今だからこそ、安心して任せられる一生のパートナーを探すべきだ。

価格の目安

坪50万円～  
(施工面積38坪の場合)

施工エリア

太田市・伊勢崎市・桐生市  
館林市・足利市・佐野市  
を中心とした両毛地域

IECOCORO Web



▲ Webでさらに詳しく ▲

テクノストラクチャーの家

## 地震に強い「テクノストラクチャー工法」

テクノストラクチャーは木造住宅の要となる梁と接合部を、オリジナル部材で徹底的に強化した耐震工法。独自の構造計算システムで、一棟一棟災害シミュレーションを行っています。

### 木と鉄の複合梁「テクノビーム」

オリジナル複合金具  
テクノビーム  
ドリフトピン接合

### ひろびろ空間の秘密

従来の木造住宅が弱いとわがみが出て、構造全体もグラグラ。  
テクノストラクチャー工法の家梁の強さが大空間を支えます。

### もしもの災害をシミュレーション 構造計算

### 「強い家」をすぐれた施工で更に確かに 施工品質

住まいのアフターサポートサービス

## Living Bell

24時間365日\* 住まいサポート

- 1 水が止まらないなど緊急トラブルに対するスピーディーな対応
- 2 メンテナンスや定期的な点検など適切な維持管理
- 3 将来のリフォームに備えて住まいの履歴管理 (継続更新)
- 4 日常のお困りごとを解決するお手伝い・ご紹介サービス

住まいの履歴とは? 住宅の設計図面や写真、メンテナンス、定期点検などの記録のことをいいます。\*24時間365日のサポートは、コールセンターでの一次受付対応です。\*このサービスは有償です。詳しくはテクノストラクチャー工法採用ビルダーである当社へお問い合わせください。

いざその時、住まいに、「貸せる」という安心を。  
新築の時に簡単な登録をしておけば、いざその時に、マイホームをすぐに賃貸活用。

JTJ 移住・住みかえ支援適合住宅 かけるストック7

当店のハウジングライフ (住生活) プランナーにご相談ください。

## パナソニックならではの先進の設備

奥様が特にこだわりたいと願うシステムキッチンとバスルームを筆頭に、床や建具など同社が標準仕様とする設備・建材は、信頼かつ安心のパナソニック・ブランド。さらにトイレやパウダールームを含めても人と環境に優しく、毎日の暮らしを快適にサポートしてくれる充実のラインナップを取り揃えている。そのため、きっとアパートの時は苦労したであろう掃除の負担や収納に関するストレスも大幅に軽減できるはず。

## 職人技が光る同社の手づくり模型

※真剣な表情で模型製作に取り組む、同社・設計士

同社は打合せ時に平面図やパースに加え、設計士が製作した模型を活用している。構造計算も行った実際のプランを忠実に再現しており、図面だけでは伝わりにくい住まいのイメージや、どれだけ緻密に躯体を組み上げているかといった、優れた耐震性の証明にもつながる。また、この模型の存在は「ご家族様にとってマイホームは一生に一度の大きな買い物。絶対に妥協することなく責任を持って完成させたい」という同社の姿勢の現れでもあり、さらに引渡しの際にプレゼントとして贈呈すると、新築の記念としてリビングや玄関といった目立つ場所に飾られていることが多いという。

## 躯体の強度を活かしたテクノストラクチャーの広々設計

天井高 最大約2.7m  
開口 最大約6m

一般的な木造住宅では、例えばリビングを広く取るようにしても構造の関係から限界がある。しかし、同社の「テクノストラクチャー」なら柱や壁を設けずとも広々とした空間が可能となるのだ。

企業DATA

### 守屋建設株式会社

〒373-0852 群馬県太田市新井町515-8  
TEL.0276-46-2111  
U R L http://moriya-lab.co.jp  
E-mail info@moriya-lab.co.jp

価格の目安…坪50万円～(施工面積38坪の場合)  
工法・構造…パナソニック耐震住宅工法テクノストラクチャー (木造軸組工法+鉄骨)  
施工可能エリア…太田市・伊勢崎市・桐生市・館林市・足利市・佐野市を中心とした岡毛地域  
アフター保証、メンテナンス…定期点検、10年保証、パナソニックお客様アフターサポートサービス

### 担当者からのご案内

創業より60年、太田市を中心に「地域密着」を掲げ、建設はもとより開発・設計など様々な分野においてお客様のニーズに応じてまいりました。家づくりにおいてはパナソニック・ビルダーズグループに加盟することで、地震にも負けない強靱な躯体をベースとした自由設計をお手頃価格でご提供しております。太田市東長岡町には等身大サイズの魅力的なモデルハウスもありますので、よろしければぜひ一度お越しください。スタッフ一同、心よりお待ちしております。

## リアルサイズが嬉しいナチュラルモダンのモデルハウス

太田市東長岡町にある大規模分譲地「いづみニュータウン」内で公開しているモデルハウス。パナソニックの耐震工法「テクノストラクチャー」の魅力が分かる開放的な空間設計に、老若男女に愛される落ち着いたデザインなど見所が盛りだくさん。詳細についてはイラストが可愛いホームページでチェックしよう。同社の掲げる「価格・デザイン・品質を兼ね備えた家づくり」に憧れる方にこそ、ぜひ見てほしい住まいといえる。

現地

住所/群馬県太田市東長岡町(完全予約制)

## — 実例紹介 — 耐震工法「テクノストラクチャー」が叶えた大空間! 設計自由度の高い家づくり

### CASE① Mさんご家族

夫婦の収入を合算して住宅ローンを組むのではなく、少しでも生活面でのリスクを減らせるよう予算を低めに設定していましたが、守屋建設さんは設計士さんが「希望金額の範囲内で要望を叶えよう」と施工に関する様々なコストダウンのアイデアを提案してくれましたね。それに日頃の質問やプランの修正、トラブルがあったときの対応も驚くほど早いです。設計士さんと女性担当者さんともに、永い付き合いを見据えて「依頼先を決めるときは人柄を重視したい」と考えていた私たちにぴったりの方でした。

東側に比べて大きな片屋根のインバウトが増す南側から見た外観は、平屋かと思わせるほど表情が変わる。この急勾配を活かして2階にはロフトを実現しており、収納やキッズスペースとして活躍。調湿効果を備えた石張り調タイルに加え、レコーダー専用のニッチを造作したりリビングのメイン壁も見所。

### CASE② Hさんご家族

まず驚いたのが、内容が大雑把で不安しかなかったハウスメーカーと違い、守屋建設さんは全て含めた詳細な見積書を提示してくれたこと。一つ一つ細かく明記されていたので「あれを外して、これを足す…」といった金額の調節が簡単だし、総額が把握できるので月々の返済もイメージしやすかったですね。また、担当の設計士さんは契約を急かしたり堅苦しさは一切なく、まるで仲の良い親戚の叔父さん。本当に話しやすいから要望を我慢することはなかったし、良い意味で困るほど選択肢をたくさん用意してくれました。

「家族が自然と集まり、最も長い時間を過ごす場所」だからこそ、いつでも心が落ち着くよう白×木目柄というナチュラルなデザインでコーディネートしたリビング。天井の意匠は同社・設計士からの提案によるもの。また、外観は最もバランスの取れたグレーを基調に、アクセントとして木目柄をプラス。

### CASE③ Hさんご家族

私たちは「平屋」「ウッドデッキ」「ランドリールーム」といった要望を伝えただけで、あとは担当設計士さんのセンスに託しましたが、ファーストプランはデザインや間取りなど非常に完成度が高く、見事に期待に応えてくれましたね。また、過去に4組の知人が守屋建設さんで新築しましたが、褒めるばかりで、驚いたことに誰一人、まったく不満を言わないんです。メンテナンスに関しても「仮に何か不具合があっても、連絡すればすぐに駆け付けてくれるから安心だよ」という話を聞いたことが決め手になりました。

約120坪という広大な敷地に建つ平屋。奥様がひと目惚れしたホワイトオークの床材をはじめ、デザインのベースは明るく清潔感にあふれた白。他の色に比べて「より広く感じられる」ことも魅力の一つで、吹き抜けのような開放感が得られるリビングには「秘密基地」をイメージしたロフトを完備。

## — 実例紹介 エクステリア編 — 幻想的なイルミネーションに心癒される、非日常的な南国リゾートスタイル

日々の喧騒から離れ、噴水の優しい水音に静かに耳を傾けたり、美しく幻想的なイルミネーションに心癒される—そんな非日常感が存分に楽しめるプライベートガーデン。海辺をイメージした爽やかな白砂と、曲線を描いた人工芝。植栽は全て手入れの負担が少ない常緑の小低木で、様々な樹種をひとまとめでしてジャングル風にアレンジ。さらに石張りのバーカウンターで味わう一杯は至福のひとつに。