

「守屋建設 パナソニック・ビルダーズグループ」

デザイン・品質・快適性を兼ね備えた、
安心・安全な住まいを驚きの価格で実現



メインカラーは重厚な黒。汚れが目立ちにくく、よりモダンさを強調すべくサッシや雨樋も同色で統一。東側の玄関周りのみアクセントとして木目柄をミックスしたほか、大きな片屋根のインパクトが増す南側は平屋かと思わせるほど表情が変わる。急勾配を活かして実現した2階のロフトは収納やキッズスペースとして活躍。



メインウォールに用いたのは、調湿効果を備えた石張り調タイルの「エコカラット」。左右の飾り棚に加え、TVボードを置かず済むようレコーダー専用のニッチも設置。「掃除がラクだし、子どもたちが棚をいじってしまう心配もありません」と奥様。カレンダーや書類、そしてリモコンまで貼ったキッチン対面のマグネット仕様のコルクボードはSNSから得たアイデア。(この見開き頁の写真はM氏邸)



同社が提携するパナソニック製品の中からチョイスした、高いデザイン性と収納力を兼ね備えたフラットなオープンキッチン。ダイニングテーブルとチェアが調和したコーディネートも魅力。

人柄を重視したご夫婦の期待に
応えた設計士や女性担当者



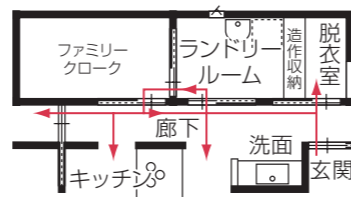
※太田市・Mさんご家族

Q1.守屋建設との出会いを教えてください。

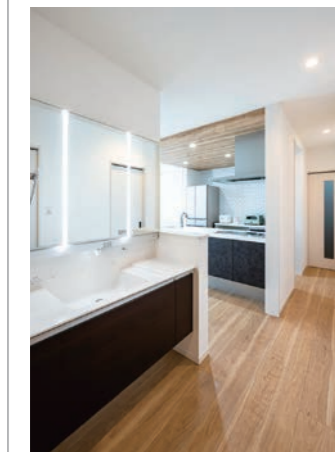
私たちは間取りへのこだわりが強く、InstagramなどのSNSから得た様々なアイデアが実現可能な自由度の高い工務店さんを探していたところ、職場の先輩がお世話になっていた縁で出会ったのが守屋建設さんでした。実際に建てる家にも遊びに行きましたが、オリジナリティあふれる間取りやデザイン、そしてテクノストラクチャー工法による高い耐震性など惹かれる点が多かったことから興味湧き、その後は設計士さんや女性の担当者さんと具体的な打合せを進めていくようになりました。

Q2.守屋建設に家づくりを依頼した決め手は？

夫婦の収入を合算して住宅ローンを組むのではなく、少しでも生活面でのリスクが減らせるよう予算を低めに設定していましたが、守屋建設さんは設計士さんが「希望する金額の範囲内で要望を叶えましょう」と施工に関する様々なコストダウンのアイデアを提案してくれましたね。それに日頃の質問・疑問やプランの修正、トラブルがあったときの対応も非常に早いです。設計士さんと女性担当者さん共に、長いお付き合いを見据えて「依頼先を決めるときは人柄を重視したい」と考えていた私たちにぴったりの方でした。



玄関ホールを基点に、リビングと水廻りへと分かれる2way動線。特に注目すべきは脱衣室・洗面・ランドリールームがそれぞれ独立している点で、キッチンからの距離も近いうにファミリークロークも隣接するなど、家事に関する空間を一か所に集約。さらに脱衣室で脱いだ衣類をランドリールーム側から取り出せるよう、双方を隔てる造作収納には専用のシューターが設けられている。



子育て世代の多くが「早く憧れのマイホームで楽しく、快適に過ごしたい」と思い描くものの、物価高が続く厳しい経済状況から「できるだけ予算は抑えたい」とのホンネも無視できない。長期間に及ぶ住宅ローン、さらに家ばかりに費用をつぎ込むのではなく、趣味や旅行、習い事など「日々の暮らしをより豊かにしたい」と望む声が多いのも当然だろう。そこで紹介したいのが、パナソニック・ビルダーズ・グループに加盟する守屋建設だ。

耐震工法「テクノストラクチャー」の強度を活かし、自由設計の幅を大きく広げることになった同社。従来の木造住宅では不可能とされた、柱や間仕切りのない吹き抜けの大きな空間、そしてパナソニックで揃える最新設備の数々に、坪単価50万円という驚きの価格設定。綿密な構造計算と耐震実験により震度7の揺れにも耐える「安心・安全な住まい」も、家族の幸せを後押しするのに相応しい。

創業から59年、地元・太田市を中心に設計・開発・建設と様々な分野で確かな実績を築く同社。その魅力は期間限定のモデルハウスで体感できるため、ぜひチェックしてみてください。

価格の目安

坪50万円～
(施工面積38坪の場合)

施工エリア

太田市・伊勢崎市・桐生市
館林市・足利市・佐野市
を中心とした両毛地域

IECOCORO Web



▲ Webでさらに詳しく ▲

テクノストラクチャーの家

地震に強い「テクノストラクチャー工法」

テクノストラクチャーは木造住宅の要となる梁と接合部を、オリジナル部材で徹底的に強化した耐震工法。独自の構造計算システムで、一棟一棟災害シミュレーションを行っています。

木と鉄の複合梁「テクノビーム」

オリジナル複合金具
テクノビーム
ドリフトピン接合

ひろびろ空間の秘密

従来の木造住宅が弱いとわみが出て、構造全体もグラグラ。
テクノストラクチャー工法の家、梁の強さが大空間を支えます。

もしもの災害をシミュレーション 構造計算

「強い家」をすぐれた施工で更に確かに 施工品質

住まいのアフターサポートサービス

Living Bell

24時間365日* 住まいサポート

- 1 水が止まらないなど緊急トラブルに対するスピーディーな対応
- 2 メンテナンスや定期的な点検など適切な維持管理
- 3 将来のリフォームに備えて住まいの履歴管理 (継続更新)
- 4 日常のお困りごとを解決するお手伝い・ご紹介サービス

住まいの履歴とは? 住宅の設計図面や写真、メンテナンス、定期点検などの記録のことをいいます。
*24時間365日のサポートは、コールセンターでの一次受付対応です。
※このサービスは有償です。詳しくはテクノストラクチャー工法採用ビルダーである当社へお問い合わせください。

いざその時、住まいに、「貸せる」という安心を。

新築の時に簡単な登録をしておけば、いざその時に、マイホームをすぐに賃貸活用。

JTJ 移住・住みかえ支援適合住宅 かけるストック7

当店のハウジングライフ (住生活) プランナーにご相談ください。

職人技が光る同社の手づくり模型

※真剣な表情で模型製作に取り組む、同社・設計士

同社は打合せ時に平面図やパースに加え、設計士が製作した模型を活用している。構造計算も行った実際のプランを忠実に再現して、図面だけでは伝わりにくい住まいのイメージや、どれだけ緻密に躯体を組み上げているかといった、優れた耐震性の証明にもつながる。また、この模型の存在は「ご家族様にとってマイホームは一生に一度の大きな買い物。絶対に妥協することなく責任を持って完成させたい」という同社の姿勢の現れでもあり、さらに引渡しの際にプレゼントとして贈呈すると、新築の記念としてリビングや玄関といった目立つ場所に飾られていることが多いという。

パナソニックならではの先進の設備

奥様が特にこだわりたいと願うシステムキッチンとバスルームを筆頭に、床や建具など同社が標準仕様とする設備・建材は、信頼かつ安心のパナソニック・ブランド。さらにトイレやパウダールームを含めても人と環境に優しく、毎日の暮らしを快適にサポートしてくれる充実のラインナップを取り揃えている。そのため、きっとアパートの時は苦労したであろう掃除の負担や収納に関するストレスも大幅に軽減できるはず。

躯体の強度を活かしたテクノストラクチャーの広々設計

天井高 最大約2.7m
開口 最大約6m

一般的な木造住宅では、例えばリビングを広く取るようにしても構造の関係から限界がある。しかし、同社の「テクノストラクチャー」なら柱や壁を設けずとも広々とした空間が可能となるのだ。

リアルサイズが嬉しいナチュラルモダンのモデルハウス

太田市東長岡町にある大規模分譲地「いずみニュータウン」内で公開しているモデルハウス。パナソニックの耐震工法「テクノストラクチャー」の魅力が分かる広々とした空間設計に、老若男女に愛される落ち着いたデザインなど、見所は盛りだくさん。詳細についてはイラストが可愛いホームページでチェックしよう。同社の掲げる「価格・デザイン・品質を兼ね備えた家づくり」に憧れる方にこそ、ぜひ見てほしい住まいだ。

住所/群馬県太田市東長岡町(完全予約制)

— 事例紹介 — 耐震工法「テクノストラクチャー」が叶えた大空間! 設計自由度の高い家づくり

CASE① Sさんご家族

耐震工法「テクノストラクチャー」や、小学校が近くて大きな分譲地内にある守屋建設さんの土地を購入できたことに加え、大きな決め手になったのが担当設計士さんの親身な人柄です。一生に一度の家づくりなので、「あしたい、やっぱりこうしたい」が数え切れなくて、申し訳ないくらい何度もプランの修正をお願いしましたが、設計士さんは絶対に嫌な顔一つしないし、次の打合せ時までには必ず対応してくれるんです。それでいて、ハウスメーカーの営業マンのように契約を迫られることは一度もありませんでした。

敷地面積70坪という標準的なサイズの土地に実現した平屋。陽の光に照らされ、明るく爽やかな印象を与えてくれる、ご家族憧れの「白い家」。邸内は少しでも掃除や移動距離の負担を減らすべくコンパクトさを重視したが、勾配天井や大きな引き出し窓の効果から、延床面積26坪とは思えないほど広く感じる。

CASE② Mさんご家族

耐震・耐久性に優れたテクノストラクチャー工法に惹かれたこと、そして自由度と柔軟性の高い設計力が決め手になりました。他に検討した会社にもそれぞれ良い点はあったのですが、要望に対して「できない」ことも多く、そのなかで守屋建設さんだけが「全て予算内で実現できます」とはっきり口にしてくれたんです。また、守屋建設さんと出会うきっかけとなった不動産会社の方が言った通り、「親戚の叔父さん」のように親しみやすい担当設計士さんの人柄や、子ども連れでも打合せに専念できた環境も魅力的でした。

家族が最も長い時間を過ごす場所だからこそ何よりも「居心地の良さ」にこだわった、贅沢なほど間仕切りのない吹き抜けの大空間。メイン壁はレンガ柄の壁紙で西洋の趣を醸し出すほか、TVボードの代わりに壁をくり抜いてレコーダー専用の収納を確保するなど、見た目のスッキリさも完成度を高める要因に。

CASE③ Mさんご家族

他社ではプランの修正を依頼しても直っていない、見積もりも抜けが多く、それに営業マンから「今、決めてくれれば〇〇万円、割引します」と契約を急かされたりもしましたが、言葉だけが先行してしまっ、良い家が建つイメージが湧かなかつたんです。対して守屋建設さんはとにかく行動がスピーディーで、金額も1円単位で明記してあるなど、対応力が群を抜いていましたね。ムリやり選ばされるのではなく、しっかりと考える時間を作ってくれる守屋建設さんなら、より後悔のない家づくりができると確信しました。

セメントのような質感と色ムラが特長の外壁材をはじめ、重厚感あふれる立体的なフォルムを実現した外観。邸内のベースはインダストリアルを意識した「塩系インテリア」。アイアンやコンクリート風の壁紙など「無骨さ」を随所に表現しつつ、オークの床板とのコントラストが見た目にも面白い。

企業DATA

守屋建設株式会社

〒373-0852 群馬県太田市新井町515-8
TEL.0276-46-2111
U R L http://moriya-lab.co.jp
E-mail info@moriya-lab.co.jp

●価格の目安…坪50万円～(施工面積38坪の場合)
●工法・構造…パナソニック耐震住宅工法テクノストラクチャー(木造軸組工法+鉄骨)
●施工可能エリア…太田市・伊勢崎市・桐生市・館林市・足利市・佐野市を中心とした岡毛地域
●アフター保証、メンテナンス…定期点検、10年保証、パナソニックお客様アフターサポートサービス

担当者からのご案内

創業より59年、太田市を中心に「地域密着」を掲げ、建設はもとより開発・設計など様々な分野においてお客様のニーズに応じてまいりました。家づくりにおいてはパナソニック・ビルダーズグループに加盟することで、地震にも負けない強靱な躯体をベースとした自由設計をお手頃価格でご提供しております。太田市東長岡町には等身大サイズが魅力のモデルハウスもありますので、よろしければぜひ一度お越しください。スタッフ一同、心よりお待ちしております。

豊富な店舗実績を紹介! 今回は太田市浜町にあるヘアサロン「more Amenity(モアアメニティ)」

2020年の冬、太田市役所近くに移転オープンしたのが、同社の手掛けたヘアサロン「more Amenity(モアアメニティ)」。「より快適」という意味を持つ名前の通り、モダンでカッコイイ外観とは対照的に店内は木の温もりや優しさが感じられるほか、テクノストラクチャー工法を活かした広々とした設計が特長。さらにカフェ風にデザインした待合スペースも「居心地が良い」と好評だ。