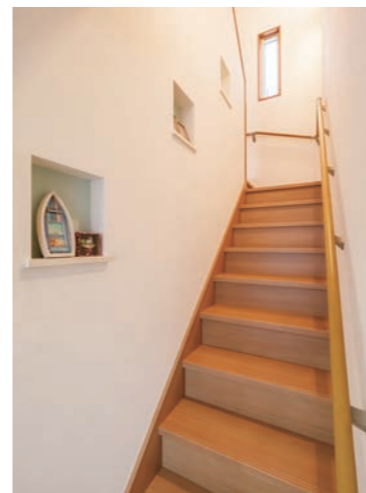


「守屋建設 パナソニック・ビルダーズグループ」  
**デザイン・品質・快適性を兼ね備えた、  
 安心・安全な住まいを驚きの価格で実現**



可能な限り廊下をなくし、キッチンを中心に様々な場所に目が届きつつ、ぐるりと回遊できる動線を構築した邸内。同時に「家族が自然と集まり、最も長い時間を過ごす場所」だからこそ、いつでも心が落ち着くよう白×木目柄というナチュラルなデザインでコーディネート。また、テクノストラクチャー工法を活かした、仕切りのない大空間も特長の一つ。(この見開き頁の写真はH氏邸)



階段部分にお気に入りの雑貨や家族の写真を飾るためのニッチを造作。



2階ホールには2種類の本棚を提案。ファミリークローゼットも隣接。



「白では汚れが目立つし、黒では重くなりすぎる」(奥様)と考へ、最もバランスの取れたグレーを基調に、アクセントとして玄関とリビング周りに木目柄をプラス。さらに南側は真っ平ではなく、僅かに凹凸を設けることで見た目にも変化を与えている。



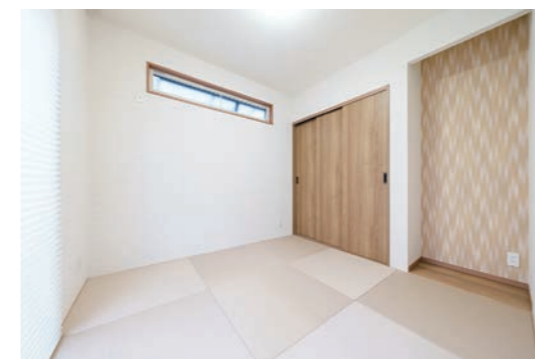
1、2階とも鮮やかな照明が印象的なトイレ。青にグレーとカラーを使い分けたほか、床はヘリンボーン柄のフローリングで統一するなど、さりげなく個性を強調することに成功。



水廻り動線の一部に設置した洗面化粧台。ご家族が並んで身支度できる三面鏡がポイント。



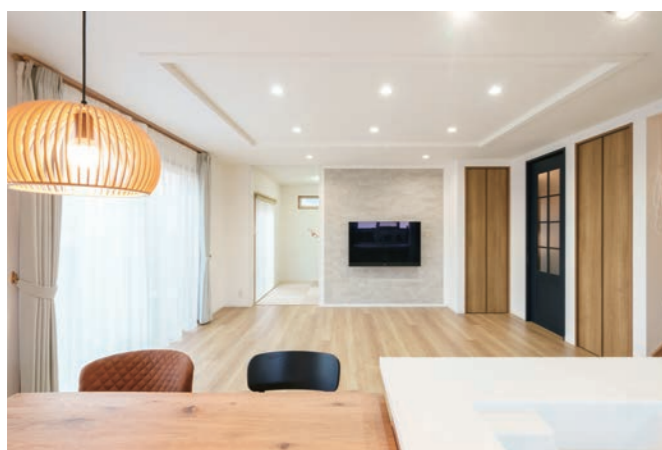
LDKを隔てるネイビーの格子扉が目を引き玄関ホールは、木目の優しさにあふれている。



LDKに隣接するコンパクトな和室。子どもの遊び場や客間、そして将来は寝室としての利用を見据えており、飽きが来ないようシンプルに仕上げている。



約56坪という敷地面積ながら、間取りに対する要望を実現しつつ、さらに道路に面する北側には最低でも車3台を止められるようにゾーニング。



天井の造形は同社設計士・内田氏からの発案によるもの。TV周りの壁にはエコカラットを用いたほか、天井から吊り下げたカーテンやハイドアなど、より空間を広く見せるための工夫が光る。

**インタビュー/Hさんご家族**

**Q1.守屋建設との出会いを教えてください。**  
 最初はハウスメーカーで打合せを進めていたが、金額が高いうえに、デザインや間取りにも今一つ満足できなくて、悩んでいたんです。そんなとき、少し前に新築した会社の同僚から「設計士さんがとても親切で話しやすいし、造作棚をミリ単位で調節してくれるほど、細かいところまで融通が利くから」とオススメされたのが守屋建設さんでした。もともと太田市に住んでいたのが名前を知っていたし、テクノストラクチャー工法に興味を持っていました。さっそく話を聞きに行きましたね。

**Q2.守屋建設に家づくりを依頼した決め手は?**  
 まず驚いたのが、全て含めた詳細な見積もりを提示してくれたこと。ハウスメーカーを検討していたときは余りにも内容が大雑把で、あとどれくらいのお金が必要なのかも分からず、不安しかなかったんです。対して守屋建設さんは一つ一つ細かく明記されているので、「あれを外して、これを足す…」といった金額の調節が簡単だし、総額が把握できるので月々の住宅ローンの返済もイメージしやすかったですね。また、設計担当の内田さんは堅苦しさや契約を急がず行為が一切なく、まるで仲の良い親戚の叔父さんのようでした。同僚の言う通り、本当に話しやすいから要望を我慢することはなかったし、良い意味で困ってしまうほど選択肢をたくさん用意してくれましたね。建てたあとのメンテナンスやフォローも早いので、心から守屋建設さんをお願いして良かったと思っています。

子育て世代の多くが「早く憧れのマイホームで楽しく、快適に過ごしたい」と思い描くものの、物価高が続く厳しい経済状況から「できるだけ費用は抑えたい」とのホンネも無視できない。長期間に及ぶ住宅ローン、さらに家ばかりにお金をつぎ込むのではなく、趣味や旅行、習い事など「日々の暮らしをより豊かにしたい」と望む声が多いのも当然だろう。そこで紹介したいのが、パナソニック・ビルダーズグループに加盟する守屋建設だ。

耐震工法「テクノストラクチャー」の強度を活かし、自由設計の幅を大きく広げることになった同社。従来の木造住宅では不可能とされた、柱や間仕切りのない吹き抜けの大空間、そしてパナソニックで揃える最新設備の数々に、坪単価/50万円/という驚きの価格設定。綿密な構造計算と耐震実験により震度7の揺れにも耐える「安心・安全な住まい」も、家族の幸せを後押しするのに相応しい。

創業から59年、地元・太田市を中心に設計・開発・建設と様々な分野で確かな実績を築く同社。その魅力は期間限定のモデルハウスで体感できるため、ぜひチェックしてみてください。

**柱や仕切りのない「大空間リビング」  
 パナソニックの最新設備も標準仕様!**

価格の目安

坪50万円～  
 (施工面積38坪の場合)

施工エリア

太田市・伊勢崎市・桐生市  
 ・館林市・足利市・佐野市  
 を中心とした両毛地域

IECOCORO Web



▲ Webでさらに詳しく ▲

テクノストラクチャーの家

## 地震に強い「テクノストラクチャー工法」

テクノストラクチャーは木造住宅の要となる梁と接合部を、オリジナル部材で徹底的に強化した耐震工法。独自の構造計算システムで、一棟一棟災害シミュレーションを行っています。

### 木と鉄の複合梁「テクノビーム」

オリジナル複合金具  
テクノビーム  
ドリフトピン接合

### ひろびろ空間の秘密

従来の木造住宅  
梁が弱いとたわみが出て、  
構造全体もグラグラ。  
テクノストラクチャー  
工法の家  
梁の強さが  
大空間を支えます。

### もしもの災害をシミュレーション 構造計算

### 「強い家」をすぐれた施工で更に確かに 施工品質

住まいのアフターサポートサービス

## Living Bell

24時間365日\*  
住まいサポート

- 1 水が止まらないなど緊急トラブルに対するスピーディーな対応
- 2 メンテナンスや定期的な点検など適切な維持管理
- 3 将来のリフォームに備えて住まいの履歴管理 (継続更新)
- 4 日常のお困りごとを解決するお手伝い・ご紹介サービス

住まいの履歴とは? 住宅の設計図面や写真、メンテナンス、定期点検などの記録のことをいいます。  
\*24時間365日のサポートは、コールセンターでの一次受付対応です。  
※このサービスは有償です。詳しくはテクノストラクチャー工法採用ビルダーである当社へお問い合わせください。

いざその時、住まいに、「貸せる」という安心を。  
新築の時に簡単な登録をしておけば、いざその時に、マイホームをすぐに賃貸活用。  
JTI 移住・住みかえ支援適合住宅 かけるストック7

当店のハウジングライフ (住生活) プランナーにご相談ください。

## パナソニックならではの先進の設備

奥様が特にこだわりたいと願うシステムキッチンとバスルームを筆頭に、床や建具など同社が標準仕様とする設備・建材は、信頼かつ安心のパナソニック・ブランド。さらにトイレやパウダールームを含めても人と環境に優しく、毎日の暮らしを快適にサポートしてくれる充実のラインナップを取り揃えている。そのため、きっとアパートの時は苦労したであろう掃除の負担や収納に関するストレスも大幅に軽減できるはず。

## 職人技が光る同社の手づくり模型

※真剣な表情で模型製作に取り組む、同社・設計担当の内田氏

同社は打合せ時に平面図やパースに加え、設計士が製作した模型を活用している。構造計算も行った実際のプランを忠実に再現しており、図面だけでは伝わりにくい住まいのイメージや、どれだけ緻密に躯体を組み上げているかといった、優れた耐震性の証明にもつながる。また、この模型の存在は「ご家族様にとってマイホームは一生に一度の大きな買い物。絶対に妥協することなく責任を持って完成させたい」という同社の姿勢の現れでもあり、さらに引渡しの際にプレゼントとして贈呈すると、新築の記念としてリビングや玄関といった目立つ場所に飾られていることが多いという。

## 躯体の強度を活かしたテクノストラクチャーの広々設計

天井高 最大約2.7m  
開口 最大約6m

一般的な木造住宅では、例えばリビングを広く取るようにしても構造の関係から限界がある。しかし、同社の「テクノストラクチャー」なら柱や壁を設けずとも広々とした空間が可能となるのだ。

## — 実例紹介 — 耐震工法「テクノストラクチャー」が叶えた大空間! 設計自由度の高い家づくり

### CASE① Aさんご家族

土地が約50坪しかなく、その中でガレージをはじめ、防音室や屋上庭園、そして仕事で使うための事務所としてのスペースなど、自分たちの「やりたいこと」をどう実現していくか。考えた末に辿り着いた答えが「3階建て」でした。守屋建設さんは高い耐震・耐久性が特長の「テクノストラクチャー工法」を採用していたこと、設計士の内田さんの人柄が大きな決め手になりました。夫婦もお世話になっていた縁で守屋建設さんの魅力が充分に分かっていたので、最後まで安心して任せることができたと思います。

「3階建て」だけあって、そのボリュームや存在感は群を抜く。いわゆる「総3階」のため1階に対する負荷も大きいですが、そこは「テクノストラクチャー工法」が強さを発揮。バイクと自転車が並ぶ広々としたガレージに、見晴らしの良い屋上など総合建設業で培った経験や技術を存分に活かしている。

施主が家づくりの際に強く意識したのは、自らの想いを表現するための他にはない「個性」だ。壁紙やフローリング、照明は当然として、コンセントカバーなどの細かなアイテムからインテリアに至るまで、全て自分が心から満足できる「お気に入り」だけでコーディネート。また、ドラムやギターなど様々な機材が並ぶ防音室はシアタールームを兼ねており、仲間たちが羨むこと間違いなし。

### CASE② Mさんご家族

決め手はテクノストラクチャー工法のお陰で広々としたリビングが実現できたこと、そして設計担当の内田さんの人柄です。例えばハウスメーカーでは間取りを修正するのに1か月以上かかるので今一つ気持ちが乗りきれず、何を言ったのかすら忘れてしまうことも多々ありました。対して内田さんは1~2週間で新たなプランを提案してくれるので、私たちもしっかりと考える時間を確保しつつも、リズム良く打合せが進んでいくんです。信頼できる人がいてこそ満足できる家づくり。心から満足したのが「テクノストラクチャー工法」だ。レンガ調の壁紙や華やかなペンダントライトでインパクトにこだわった、モダンな受付カウンターも見所。

「テクノストラクチャー工法」の強度を活かし、柱や仕切りのない広大な空間を実現したスタイリッシュなリビング。天井の間接照明やメイン壁のエコカラットが華やかさを演出するほか、外観もラグジュアリー感を強調する石張り調のサイディングをメインに、一部に木目柄を織り交ぜて温もりをプラス。

企業DATA

### 守屋建設株式会社

〒373-0852 群馬県太田市新井町515-8  
TEL.0276-46-2111  
U R L http://moriya-lab.co.jp  
E-mail info@moriya-lab.co.jp

価格の目安…坪50万円～(施工面積38坪の場合)  
工法・構造…パナソニック耐震住宅工法テクノストラクチャー (木造軸組工法+鉄骨)  
施工可能エリア…太田市・伊勢崎市・桐生市・館林市・足利市・佐野市を中心とした岡毛地域  
アフター保証、メンテナンス…定期点検、10年保証、パナソニックお客様アフターサポートサービス

### 担当者からのご案内

創業より59年、太田市を中心に「地域密着」を掲げ、建設はもとより開発・設計など様々な分野においてお客様のニーズに応じてまいりました。家づくりにおいてはパナソニック・ビルダーズグループに加盟することで、地震にも負けない強靱な躯体をベースとした自由設計をお手頃価格でご提供しております。太田市東長岡町には等身大サイズの魅力的なモデルハウスもありますので、よろしければぜひ一度お越しください。スタッフ一同、心よりお待ちしております。

## リアルサイズが嬉しいナチュラルモダンのモデルハウス

太田市東長岡町にある大規模分譲地「いずみニュータウン」内で公開しているモデルハウス。パナソニックの耐震工法「テクノストラクチャー」の魅力が分かる広々とした空間設計に、老若男女に愛される落ち着いたデザインなど、見所は盛りだくさん。詳細についてはイラストが可愛いホームページでチェックしよう。同社の掲げる「価格・デザイン・品質を兼ね備えた家づくり」に憧れる方にこそ、ぜひ見てほしい住まいだ。

住所/群馬県太田市東長岡町(完全予約制)

## 豊富な店舗実績を紹介! 今回は太田市下田島町にあるヘアサロン併用住宅「Chum hair (チャムヘア)」

「お客様が気軽に来店できること」を重視した外観。家族専用の玄関を見えない位置に配して、あからさまな「住宅感」を消したことで独立した店舗のように映る。店内においても「広々とした空間で、お客様に心から寛いでほしい」というような要望を可能としたのが「テクノストラクチャー工法」だ。レンガ調の壁紙や華やかなペンダントライトでインパクトにこだわった、モダンな受付カウンターも見所。