



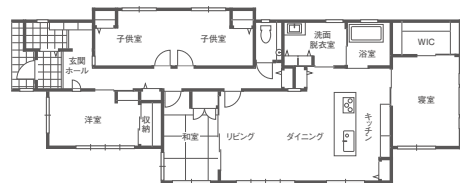
「かわいい」を随所にちりばめた 南欧テイストな瓦屋根の家

「実家もアパートも平屋でした」。ご夫婦が平屋を選んだのは自然な成りゆきでした。それぞれ明確な役割分担が生まれ、ご主人はZEHと同等の気密断熱性能にこだわり、冬は床暖房だけで過ごせる快適性を求めました。いっぽう奥様は「かわいい南欧風の家」からイメージを膨らませ、照明や壁紙、ニッチなど、ネット検索やアプリなどのツールを活用し、素材やディテールを追求しました。奥様と女性担当者はSNSを通じて情報を共有。気に入った画像を送るとすぐに返答があり「イメージを伝えやすかったです」(奥様)。

アイランドキッチンを中心に、白を基調としたワンフロアで快適に暮らすご夫婦。「統一感のあるすてきなお家になりました」(奥様)。



1. 家族と来客用を分けた玄関ホール。アール壁の奥には充実した土間収納が備わる。
2. 白を基調としたアイランドキッチンと食器棚。壁面の一部に白いタイルを張った。
3. 南面の開口と勾配天井の天窗から光を取り込み明るいリビング。「子どもが元気に走り回ります」(ご主人)。 4. 南欧風をイメージした、多色使いの洋瓦の屋根が特徴の平屋。白い外壁に白い窓枠が調和する。
5. 壁に「名古屋モザイク」のタイルを張った洗面台。奥様がセレクトした鏡付きキャビネットやニッチの造作で統一。 6. アイスブルーのアクセントウォールやアールの飾り棚に彩られた、リビングと続き間の和室。
7. 「トイレは落ち着いたある雰囲気」(奥様)。モスグリーンの壁面に寄せて設置した照明が陰影を映し出す。



DATA

家族構成：夫婦+子ども1人
竣工：2020年6月 構造：テクノストラクチャー工法
延床面積：119.62㎡(36.19坪) 1F 119.62㎡(36.19坪)
設計・施工：守屋建設 株式会社

この家を建てた企業の情報は P000~



こだわりの
デザイン住宅

My Favorite House

No. 00

守屋建設 株式会社

足利市 S邸